

Trop de légumes ?

Un certain nombre de personnes ne prennent pas l'intégralité de leur panier pour diverses raisons (personne n'aimant pas tel légume, ayant trop de certains légumes...).

Afin de pouvoir gérer au mieux les excédants en fin de distribution, une caisse spécifique est dorénavant mise en place lors des distributions (dès le 17 janvier) : les personnes souhaitant laisser certains légumes seront invitées à les y déposer. Elles constitueront donc leur panier complet, puis déposeront les légumes « à laisser » dans cette caisse.

Il sera alors possible à d'autres adhérents de se servir librement (avec modération...) dans cette caisse. Les restes seront ensuite remis au Temple avec les paniers non-récupérés par leur propriétaire.



A vos casseroles

TARTE AU SAUMON

(recette pour carotte et oignon solitaires)

Ingrédients : 1 pâte brisée, 1 carotte, 1 oignon, saumon en boîte (au naturel) ou frais, 150 g de gruyère râpé, 3 œufs, 20 cl de crème fraîche

Râper la carotte et l'oignon très fins. Les faire revenir dans du beurre ou de l'huile quelques minutes.

Battre les œufs avec la crème, ajouter le mélange carotte-oignon, saler, poivrer, mettre le saumon émietté et le gruyère.

Foncer un moule à tarte avec la pâte brisée. Y déposer la préparation. Faire cuire au four th. 7 pendant 20mn.



A noter dans vos agendas...

...Dernière minute...

* Réunion de choix des cultures pour 2007 : 27 janvier 2007

Il reste 3 semaines pour les commandes de graines. Afin d'en discuter avec Pascal, tous les adhérents sont invités à venir participer à une réunion qui se tiendra le samedi 27 janvier 2007 (le lieu et autres précisions vous seront indiqués dès que possible par mail)

Remarque : l'AMAP poursuit ses recherches de lieux possibles de réunion ; n'hésitez pas à nous faire part de vos éventuelles propositions !

* Assemblée Générale de constitution de l'association :

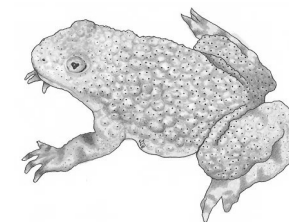
Date et lieu à déterminer pour une réunion fin février/début mars (soir de semaine ou samedi après-midi : envoyez votre préférence à coordination@crapaud-sonneur.org)

<http://amap.crapaud-sonneur.org>

COÂ DE NEUF ?

Spécial distribution

17 janvier 2007



EDITO

Les distributions hebdomadaires de légumes sont un moment central de l'AMAP : rencontre avec Pascal et Fix, rencontres entre adhérents et bien évidemment constitution des paniers.



Afin que tout se passe au mieux lors de ces distributions, vous trouverez dans ce « Coâ de neuf - Spécial distribution » quelques consignes de base qui éviteront un certain nombre de problèmes rencontrés régulièrement (manque de certains légumes en fin de distribution pour la constitution des derniers paniers ou inversement important reliquat de légumes...).

Constitution des 1/2 paniers

Afin de répondre à une demande de nombreuses personnes, des paniers sont partagés en deux 1/2 paniers. Toutefois, l'unité de base lors des distributions est « le panier ».

Afin de réduire au maximum les risques d'erreur lors de la constitution des paniers, il est important de bien :

- constituer le panier complet dans un premier temps
- diviser le panier dans un deuxième temps

L'idéal est que les deux personnes se partageant le panier soient présentes ensemble au moment de la constitution du panier et de sa division. Toutefois, si ceci n'est pas possible, il revient alors au premier arrivé de constituer le panier complet, de le diviser en deux, la deuxième moitié devant être remise aux personnes assurant la gestion de la distribution (le 1/2 panier ainsi constitué sera identifié et remis à son propriétaire à son arrivée)